

RECOMMANDÉ PAR PLUS DE
DES VÉTÉRINAIRES* **80%**

SA VISITE CHEZ LE VÉTÉRIKAIRE
PEUT STRESSER VOTRE ANIMAL

Distribué en France depuis 2006,
Zylkene® est très utilisé dans le monde
vétérinaire.

Son niveau de preuves et les retours
d'expérience, notamment des
propriétaires, **sont en faveur d'une
réelle efficacité.**



Zylkene® Classic ou Zylkene® Chew: quelle dose pour mon animal?



75 mg

Moins de 5 kg



ou



De 5 à 10 kg



ou



225 mg

De 10 à 15 kg



ou



De 15 à 30 kg



ou



450 mg

De 15 à 30 kg



ou



De 30 à 60 kg



ou



Rendez-vous sur
Zylkene.fr

*Source : CRM - Données internes Vétôquinol



Aidez votre animal à faire face
aux situations stressantes du quotidien.



Existent aussi en
225 mg et 450 mg

Ils ont besoin d'amour et de

Zylkene®

vetoquinol
ACHIEVE MORE TOGETHER®

* Accomplir plus ensemble



Le stress de la visite chez le vétérinaire pour le chien



Nos conseils pour le rendre plus serein

La visite chez le vétérinaire est une situation stressante pour votre chien. Le trajet en voiture, la salle d'attente et la vue des « blouses blanches » représentent pour lui une épreuve difficile. Il peut devenir craintif, peu coopératif et dans le pire des cas agressif.



Le stress du chien se manifeste par des changements de comportement immédiats:

- Augmentation du rythme cardiaque,
- Tremblements,
- Position de la queue basse,
- Oreilles abaissées,
- État de vigilance permanent,
- Bâillements excessifs,
- Salivation (sans nourriture)...



Il est important de rendre la visite chez le vétérinaire agréable pour votre animal.

Plus ses expériences seront sereines, moins il sera susceptible d'avoir peur les fois suivantes.

Anticipez sa visite chez le vétérinaire en lui donnant Zylkene® durant les deux jours qui précèdent et le jour J.



Variez les sorties en voiture (agréables et désagréables) pour éviter que le chien n'associe la voiture au rendez-vous chez son vétérinaire.

Ne punissez pas votre chien d'avoir un tel comportement. Cela peut avoir des conséquences sur son bien-être et aggraver sa pathologie. Soyez doux et compréhensif, et n'hésitez pas à demander l'avis d'un vétérinaire comportementaliste.

Lors d'une crise de panique, proposez lui des friandises (nourriture). Cela détournera son attention de la situation stressante.

NB: ne le forcez pas à manger, un animal trop stressé n'aura pas d'appétit.

Rassurez le en vous adressant à lui, en utilisant son nom et en le caressant. Encouragez votre vétérinaire à faire de même.

Habituez votre chien dès son plus jeune âge à la clinique vétérinaire, à être manipulé et exposé aux pratiques courantes (prise de température, examen des oreilles...).

Avec Zylkene®

vous pouvez anticiper ce moment difficile et l'aider à retrouver un comportement équilibré.





Le stress de la visite chez le vétérinaire pour le chat

La visite chez le vétérinaire est une situation stressante pour votre chat. Le trajet en voiture, la salle d'attente et la vue des « blouses blanches » représentent pour lui une épreuve difficile. Il peut devenir craintif, peu coopératif et dans le pire des cas agressif.



Le stress du chat se manifeste par des changements de comportement immédiats:

- Malpropreté,
- Marquage urinaire,
- Tremblements,
- Accélération du rythme cardiaque,
- État de vigilance permanent,
- Oreilles abaissées,
- Miaulement.



Il est important de rendre la visite chez le vétérinaire agréable pour votre animal.

Plus ses expériences seront sereines, moins il sera susceptible d'avoir peur les fois suivantes.



Nos conseils pour le rendre plus serein

Anticipez sa visite chez le vétérinaire en lui donnant Zylkene® durant les deux jours qui précèdent et le jour J.

Choisissez et installez lui une cage confortable: insérez-y une serviette de toilette douillette ou un linge portant son odeur.



Utilisez la cage à la maison: encouragez votre chat à y dormir ou à y manger.

Si votre chat panique, enroulez-le dans une serviette de toilette et placez-le dans la cage.

Portez la cage toujours avec précautions lorsque votre chat est à l'intérieur. Placer si possible la cage en hauteur dans la salle d'attente afin que votre chat ne perçoive pas les autres animaux, notamment les chiens.



Familiariser votre chat, dès que possible et de façon douce et progressive, **aux manipulations.**

Avec Zylkene®

vous pouvez anticiper ce moment difficile et l'aider à retrouver un comportement équilibré.



Ils ont besoin
d'amour et de
Zylkene®



Une gamme adaptée à chacun*

Zylkene® Chews



Zylkene® Classic



*disponible en 2 galéniques

Que contient Zylkene® ?

- **Zylkene® est un aliment complémentaire**, élaboré à base d'alpha-casozépine
- En cherchant à expliquer la relaxation du nourrisson après la tétée, une équipe de scientifiques français a découvert dans le lait maternel une molécule 100% naturelle aux propriétés apaisantes : **l'alpha-casozépine**.

Quand administrer Zylkene® ?

- **Lorsque la situation est ponctuelle et prévisible** (ex. feux d'artifices), il est recommandé de commencer à donner Zylkene® **1 à 2 jours avant l'évènement perturbateur**.
- **Lorsque la situation implique un changement durable** de l'environnement de votre animal, vous pouvez donner Zylkene® **dès l'apparition des signes de stress et sur de longues durées** sans risque pour votre animal (comme pour un déménagement). Zylkene® ne provoque pas de troubles de l'éveil.

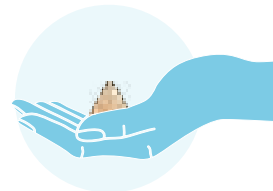
Comment donner Zylkene® ?

Zylkene® Classic est une **gélule** contenant de la **poudre**.



- **L'ouvrir** et en **verser le contenu directement dans la gamelle** de votre animal (recommandée pour les chats et les chiens qui n'avalent pas facilement de gélules).
- Ou lui donner directement la gélule dans la gueule.

Zylkene® Chews est une **bouchée savoureuse** que vous pouvez donner à votre animal **en toute simplicité**, telle une friandise, dans un grand moment de complicité.



Zylkene®, concentré de sérénité

Zylkene® apporte à votre animal les bienfaits de cette molécule d'origine **100% naturelle** sous forme concentrée, et **sans aucun effet secondaire**.



Effet
relaxant



Solution
100%
naturelle



Facile à
administrer



Amélioration
rapide



Pas d'impact
sur le niveau
d'éveil