

RECOMMANDÉ PAR PLUS DE
DES VÉTÉRINAIRES* **80%**

LES TRANSPORTS
PEUVENT STRESSER VOTRE ANIMAL

Distribué en France depuis 2006,
Zylkene® est très utilisé dans le monde
vétérinaire.

Son niveau de preuves et les retours
d'expérience, notamment des
propriétaires, **sont en faveur d'une
réelle efficacité.**



Zylkene® Classic ou Zylkene® Chew: quelle dose pour mon animal?



75 mg

Moins de 5 kg



ou



De 5 à 10 kg



ou



225 mg

De 10 à 15 kg



ou



De 15 à 30 kg



ou



450 mg

De 15 à 30 kg



ou



De 30 à 60 kg



ou



Aidez votre animal à faire face
aux situations stressantes du quotidien.

Existent aussi en
225 mg et 450 mg

Ils ont besoin d'amour et de

Zylkene®

vetoquinol
ACHIEVE MORE TOGETHER®

*Source : CRM - Données internes Vêtoquinol

Rendez-vous sur
Zylkene.fr

* Accomplir plus ensemble



Le stress des transports chez le chien

Le départ en vacances est une situation stressante pour votre chien. Cette situation inattendue pour lui engendre des modifications brutales de son environnement impliquant généralement une perte de ses repères.




Avant le départ :

évitéz de lui donner à manger le matin du départ et réservez quelques friandises pour les pauses. Promenez-le avant de prendre la route pour qu'il se soulage et se détende.



Nos conseils pendant le voyage



Votre conduite : plutôt sportive, coups de freins brusques, énervement... Rien de mieux pour stresser votre animal. **Pensez à rester zen !**

Ne le laissez pas passer sa tête par la fenêtre :
otites et conjonctivites assurées à l'arrivée !



Les arrêts : toutes les 2 heures, la pause s'impose pour qu'il se dégourdisse les pattes, fasse ses besoins et se désaltère. **Attention à bien l'attacher à sa laisse avant de le faire sortir de l'habitable.** Un accident est vite arrivé !

La chaleur : le chien supporte beaucoup moins bien que nous la chaleur. Pensez à **rouler aux heures les plus clémentes, aspergez-le régulièrement** d'eau minérale en brumisateuse, mettez-le à l'ombre et... **optez pour la climatisation.**



Avec Ezykene®

vous pouvez anticiper ce moment difficile et l'aider à retrouver un comportement équilibré.





Le stress des transports chez le chat

Le départ en vacances est une situation stressante pour votre chat. Cette situation inattendue pour lui engendre des modifications brutales de son environnement impliquant généralement une perte de ses repères.



Avant le départ :

afin d'éviter les vomissements, retirez-lui sa gamelle de nourriture la veille au soir du départ. Laissez-lui en revanche sa gamelle d'eau.



Nos conseils pendant le voyage

Sa place : pour votre sécurité et la sienne, ne laissez pas votre chat en liberté dans l'habitacle et surtout pas sur la plage arrière. Un coup de frein et il serait projeté en avant avec une force inouïe. **Il voyagera dans une caisse de transport** (sur un couffin ou une serviette) placée dans le sens de la marche et fixée au siège par la ceinture de sécurité. Posez dessus un linge en coton pour que le chat ne voie pas le paysage défiler.



Votre comportement : le chat est très sensible à « l'électricité ambiante ». **Gardez votre calme** même dans les embouteillages, **conservez une conduite souple** et mettez la radio en sourdine. Il paraît que la musique classique apaise les animaux... Demandez aussi aux enfants de ne pas crier.

La chaleur : la température monte vite dans l'habitacle. **Humidifiez régulièrement son pelage** (tête et flancs) avec un gant de toilette ou un brumisateurs. En cas de forte chaleur, placez une plaque réfrigérée (de glacière) sous son coussin ou une serviette éponge humide sur sa caisse. **À l'arrêt, donnez lui à boire.**

Avec Ezykene®

vous pouvez anticiper ce moment difficile et l'aider à retrouver un comportement équilibré.



Ils ont besoin
d'amour et de
Zylkene®



Une gamme adaptée à chacun*

Zylkene® Chews



Zylkene® Classic



*disponible en 2 galéniques

Que contient Zylkene® ?

- **Zylkene® est un aliment complémentaire**, élaboré à base d'alpha-casozépine
- En cherchant à expliquer la relaxation du nourrisson après la tétée, une équipe de scientifiques français a découvert dans le lait maternel une molécule 100% naturelle aux propriétés apaisantes : **l'alpha-casozépine**.

Quand administrer Zylkene® ?

- **Lorsque la situation est ponctuelle et prévisible** (ex. feux d'artifices), il est recommandé de commencer à donner Zylkene® **1 à 2 jours avant l'évènement perturbateur**.
- **Lorsque la situation implique un changement durable** de l'environnement de votre animal, vous pouvez donner Zylkene® **dès l'apparition des signes de stress et sur de longues durées** sans risque pour votre animal (comme pour un déménagement). Zylkene® ne provoque pas de troubles de l'éveil.

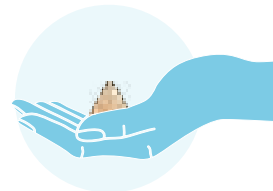
Comment donner Zylkene® ?

Zylkene® Classic est une **gélule** contenant de la **poudre**.



- **L'ouvrir** et en **verser le contenu directement dans la gamelle** de votre animal (recommandée pour les chats et les chiens qui n'avalent pas facilement de gélules).
- Ou lui donner directement la gélule dans la gueule.

Zylkene® Chews est une **bouchée savoureuse** que vous pouvez donner à votre animal **en toute simplicité**, telle une friandise, dans un grand moment de complicité.



Zylkene®, concentré de sérénité

Zylkene® apporte à votre animal les bienfaits de cette molécule d'origine **100% naturelle** sous forme concentrée, et **sans aucun effet secondaire**.



Effet
relaxant



Solution
100%
naturelle



Facile à
administrer



Amélioration
rapide



Pas d'impact
sur le niveau
d'éveil