

RECOMMANDÉ PAR PLUS DE  
DES VÉTÉRINAIRES\* **80%**

LES VACANCES  
PEUVENT STRESSER VOTRE ANIMAL

Distribué en France depuis 2006,  
Zylkene® est très utilisé dans le monde  
vétérinaire.

Son niveau de preuves et les retours  
d'expérience, notamment des  
propriétaires, **sont en faveur d'une  
réelle efficacité.**



### Zylkene® Classic ou Zylkene® Chew: quelle dose pour mon animal?



**75 mg**

Moins de 5 kg



ou



De 5 à 10 kg



ou



**225 mg**

De 10 à 15 kg



ou



De 15 à 30 kg



ou



**450 mg**

De 15 à 30 kg



ou



De 30 à 60 kg



ou



Aidez votre animal à faire face  
aux situations stressantes du quotidien.



Existent aussi en  
225 mg et 450 mg

\*Source : CRM - Données internes Vétquinol

Rendez-vous sur  
**Zylkene.fr**

Ils ont besoin d'amour et de  
**Zylkene®**

**vetoquinol**  
ACHIEVE MORE TOGETHER™

\* Accomplir plus ensemble



# Le stress des vacances chez le chien

Vous partez dans quelques jours mais déjà votre chien n'est plus le même: **il est agité, devient distant ou au contraire collant, a l'appétit capricieux, joue moins.** Il sent le voyage arriver et les préparatifs le perturbent.



Quand votre chien ne peut pas faire partie du voyage, le recours à une pension ou une autre forme de garde s'impose.

**Une visite préalable est primordiale et l'idéal est de « tester » la pension enconfiant votre animal le temps d'un week-end.** Cette première expérience permettra au chien de se familiariser avec les lieux et ses « gardiens ».



# Nos conseils pour des vacances plus sereine

**Anticipez cette situation** en lui administrant Zylkène® durant les trois jours précédents le départ puis pendant toute la durée de vos vacances.



**Respectez les recommandations habituelles pour le voyage**

(cf brochure « Les transports peuvent stresser votre animal »).



Dès votre arrivée sur place, **installez son panier dans le coin d'une pièce,** loin de la porte d'entrée.

**Ne modifiez pas son alimentation** et respectez le nombre de repas habituel.



S'il doit cohabiter avec un autre chien (en famille ou chez des amis), **veillez à les séparer au moment des repas** afin d'éviter les conflits.

## Avec Zylkene®

vous pouvez anticiper ce moment difficile et l'aider à retrouver un comportement équilibré.





# Le stress des vacances chez le chat

**Bien avant que vous ne sortiez les valises, votre chat a déjà compris que quelque chose se trame.** Certains sont si stressés qu'ils se cachent, fuguent (surtout le jour J) ou deviennent irritables.



Quand votre chat ne peut pas faire partie du voyage, le recours à une pension ou une autre forme de garde s'impose.

**Une visite préalable est primordiale et l'idéal est de « tester » la pension en confiant votre animal le temps d'un week-end.** Cette première expérience permettra au chat de se familiariser avec les lieux et ses « gardiens ».



## Nos conseils pour des vacances plus sereine

**Anticipez cette situation** en lui administrant Zylkène® durant les trois jours précédents le départ puis pendant toute la durée de vos vacances.

**Respectez les recommandations habituelles pour le voyage**

(cf brochure « Les transports peuvent stresser votre animal »).



Dès votre arrivée, **installez lui sa litière pour qu'il puisse se soulager.** Laissez-le explorer son nouvel environnement.

**Si sa 1<sup>ère</sup> réaction est d'aller se cacher et de ne plus en bouger, c'est normal.** Laissez-lui une gamelle en libre-service, il viendra se restaurer la nuit.



**Si votre chat a du mal à s'adapter, pensez au stylo-laser ou tout autre jeu.** Cela l'aidera à s'habituer à son nouveau milieu de vie.

## Avec Zylkène®

vous pouvez anticiper ce moment difficile et l'aider à retrouver un comportement équilibré.



Ils ont besoin  
d'amour et de  
**Zylkene®**



Une gamme adaptée à chacun\*

**Zylkene® Chews**



**Zylkene® Classic**



\*disponible en 2 galéniques

Que contient Zylkene® ?

- **Zylkene® est un aliment complémentaire**, élaboré à base d'alpha-casozépine
- En cherchant à expliquer la relaxation du nourrisson après la tétée, une équipe de scientifiques français a découvert dans le lait maternel une molécule 100% naturelle aux propriétés apaisantes : **l'alpha-casozépine**.

Quand administrer Zylkene® ?

- **Lorsque la situation est ponctuelle et prévisible** (ex. feux d'artifices), il est recommandé de commencer à donner Zylkene® **1 à 2 jours avant l'évènement perturbateur**.
- **Lorsque la situation implique un changement durable** de l'environnement de votre animal, vous pouvez donner Zylkene® **dès l'apparition des signes de stress et sur de longues durées** sans risque pour votre animal (comme pour un déménagement). Zylkene® ne provoque pas de troubles de l'éveil.

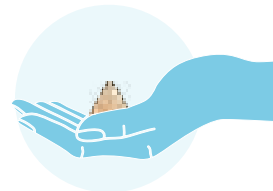
Comment donner Zylkene® ?

**Zylkene® Classic** est une **gélule** contenant de la **poudre**.



- **L'ouvrir** et en **verser le contenu directement dans la gamelle** de votre animal (recommandée pour les chats et les chiens qui n'avalent pas facilement de gélules).
- Ou lui donner directement la gélule dans la gueule.

**Zylkene® Chews** est une **bouchée savoureuse** que vous pouvez donner à votre animal **en toute simplicité**, telle une friandise, dans un grand moment de complicité.



**Zylkene®**, concentré de sérénité

Zylkene® apporte à votre animal les bienfaits de cette molécule d'origine **100% naturelle** sous forme concentrée, et **sans aucun effet secondaire**.



Effet  
relaxant



Solution  
100%  
naturelle



Facile à  
administrer



Amélioration  
rapide



Pas d'impact  
sur le niveau  
d'éveil