

RECOMMANDÉ PAR PLUS DE
DES VÉTÉRINAIRES* **80%**

VOTRE ABSENCE
PEUT STRESSER VOTRE ANIMAL

Distribué en France depuis 2006,
Zylkene® est très utilisé dans le monde
vétérinaire.

Son niveau de preuves et les retours
d'expérience, notamment des
propriétaires, **sont en faveur d'une
réelle efficacité.**



Zylkene® Classic ou Zylkene® Chew: quelle dose pour mon animal?



75 mg

Moins de 5 kg



ou



De 5 à 10 kg



ou



225 mg

De 10 à 15 kg



ou



De 15 à 30 kg



ou



450 mg

De 15 à 30 kg



ou



De 30 à 60 kg



ou



Rendez-vous sur
Zylkene.fr

*Source : CRM - Données internes Vêtoquinol



Aidez votre animal à faire face
aux situations stressantes du quotidien.



Existent aussi en
225 mg et 450 mg

Ils ont besoin d'amour et de

Zylkene®

vetoquinol
ACHIEVE MORE TOGETHER®

* Accomplir plus ensemble



Le stress du déménagement chez le chien

Un déménagement est un événement particulièrement stressant pour votre chien.

Ce changement brutal d'environnement peut engendrer une perte importante de ses repères.



Avant le déménagement :

- **Maintenez sa routine autant que possible** (horaires, lieu de couchage,...) pour ne pas le perturber.
- Si votre nouveau domicile est proche, **promenez-le dès que possible dans son futur environnement pour le familiariser.**
- **Trouvez un ami qui le gardera le jour J**, afin qu'il ne subisse pas l'agitation et qu'il n'échappe pas à votre vigilance pendant les allées et venues.

Avec Eylkene®

vous pouvez anticiper ce moment difficile et l'aider à retrouver un comportement équilibré.



Nos conseils pour l'emménagement

Aidez-le à retrouver rapidement ses habitudes : montrez-lui les nouveaux emplacements de son panier et de sa gamelle. Conservez les mêmes horaires de repas et de sorties.



Pensez à le promener (et ce, même si vous avez un jardin) pour qu'il se familiarise avec son quartier. Cela lui permettra de faire la connaissance d'autres personnes et d'autres chiens.

NB : Les premiers temps, il est possible qu'il se montre peu obéissant en liberté, pensez à le sortir en laisse.



Si vous emménagez dans un appartement après avoir vécu dans une maison, pensez à le sortir plus souvent.

NB : Si votre chien avait l'habitude de faire ses besoins dans l'herbe, il peut mettre du temps à accepter de les faire dans le caniveau. C'est tout à fait normal, armez-vous de patience.

Ces bouleversements peuvent être l'occasion pour votre chien d'essayer de braver certaines interdictions. **Il vaut mieux éviter de le laisser seul dès le lendemain**, à la fois pour le rassurer et pour ne pas le laisser prendre de mauvaises habitudes.





Le stress du déménagement chez le chat

Un déménagement est un événement particulièrement stressant pour votre chat.

Ce changement brutal d'environnement peut engendrer une perte importante de ses repères.



Avant le déménagement :

- Prenez soin de **rassembler ses affaires** pour ne pas les mélanger dans les cartons et pour pouvoir les ressortir rapidement à l'arrivée.
- Si possible, **trouvez un proche qui le gardera le jour J** afin qu'il ne subisse pas l'agitation et qu'il n'échappe pas à votre vigilance pendant les allées et venues.

Avec Eylkene®

vous pouvez anticiper ce moment difficile et l'aider à retrouver un comportement équilibré.



Nos conseils pour l'emménagement

Dans votre nouveau logement, choisissez-lui une pièce « refuge » que vous pouvez maintenir fermée dans laquelle vous placerez sa litière, ses gamelles, son panier et quelques jouets.



Au bout de 24 h, si vous le sentez plus serein, vous pourrez ouvrir la porte et le laisser explorer les autres pièces de lui-même, à son rythme, sans le forcer et en laissant sa pièce « refuge » toujours accessible.

Si dans votre nouveau logement, votre chat n'a plus accès à l'extérieur, n'oubliez pas d'enrichir son nouveau territoire avec des jouets ou un arbre à chats pour qu'il ne s'ennuie pas.



Malgré vos efforts, il peut arriver que votre chat fasse quelques bêtises dans son nouvel environnement. Soyez tolérant les premiers temps, vous fâcher pourrait l'inquiéter davantage !



Ils ont besoin
d'amour et de
Zylkene®



Une gamme adaptée à chacun*

Zylkene® Chews



Zylkene® Classic



*disponible en 2 galéniques

Que contient Zylkene® ?

- **Zylkene® est un aliment complémentaire**, élaboré à base d'alpha-casozépine
- En cherchant à expliquer la relaxation du nourrisson après la tétée, une équipe de scientifiques français a découvert dans le lait maternel une molécule 100% naturelle aux propriétés apaisantes : **l'alpha-casozépine**.

Quand administrer Zylkene® ?

- **Lorsque la situation est ponctuelle et prévisible** (ex. feux d'artifices), il est recommandé de commencer à donner Zylkene® **1 à 2 jours avant l'évènement perturbateur**.
- **Lorsque la situation implique un changement durable** de l'environnement de votre animal, vous pouvez donner Zylkene® **dès l'apparition des signes de stress et sur de longues durées** sans risque pour votre animal (comme pour un déménagement). Zylkene® ne provoque pas de troubles de l'éveil.

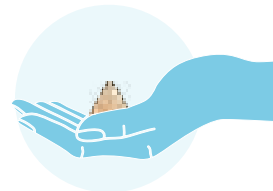
Comment donner Zylkene® ?

Zylkene® Classic est une **gélule** contenant de la **poudre**.



- **L'ouvrir** et en **verser le contenu directement dans la gamelle** de votre animal (recommandée pour les chats et les chiens qui n'avalent pas facilement de gélules).
- Ou lui donner directement la gélule dans la gueule.

Zylkene® Chews est une **bouchée savoureuse** que vous pouvez donner à votre animal **en toute simplicité**, telle une friandise, dans un grand moment de complicité.



Zylkene®, concentré de sérénité

Zylkene® apporte à votre animal les bienfaits de cette molécule d'origine **100% naturelle** sous forme concentrée, et **sans aucun effet secondaire**.



Effet
relaxant



Solution
100%
naturelle



Facile à
administrer



Amélioration
rapide



Pas d'impact
sur le niveau
d'éveil