

RECOMMANDÉ PAR PLUS DE
DES VÉTÉRINAIRES* **80%**

LES BRUITS FORTS
PEUVENT STRESSER VOTRE ANIMAL

Distribué en France depuis 2006,
Zylkene® est très utilisé dans le monde
vétérinaire.

Son niveau de preuves et les retours
d'expérience, notamment des
propriétaires, **sont en faveur d'une
réelle efficacité.**



Zylkene® Classic ou Zylkene® Chew:
quelle dose pour mon animal?



75 mg

Moins de 5 kg



ou



De 5 à 10 kg



ou



225 mg

De 10 à 15 kg



ou



De 15 à 30 kg



ou



450 mg

De 15 à 30 kg



ou



De 30 à 60 kg



ou



Aidez votre animal à faire face
aux situations stressantes du quotidien.



Existent aussi en
225 mg et 450 mg

*Source : CRM - Données internes Vêtoquinol

Rendez-vous sur
Zylkene.fr

Ils ont besoin d'amour et de
Zylkene®

vetoquinol
ACHIEVE MORE TOGETHER®

* Accomplir plus ensemble



Le stress des bruits forts

chez le chien et le chat

Il est courant d'observer que certains bruits retentissants comme les feux d'artifice, les orages, les sirènes, la sonnette d'entrée, l'aspirateur etc... stressent les chiens et les chats.



Les symptômes liés à cette peur sont faciles à identifier : votre animal se met à **haleter** ou à **trembler** et **cherche à se réfugier** dans un endroit clos et rassurant pour lui.



Cette phobie du bruit crée chez votre animal une certaine vulnérabilité qu'il est bon d'anticiper et de contrôler.

Il existe des solutions

pour aider votre animal à traverser cette situation stressante.

Les thérapies comportementales fonctionnent très bien sur ce type de pathologie. Plus tôt votre animal sera pris en charge, meilleure sera sa guérison.



N'hésitez pas à en parler à votre vétérinaire.

Avec Eylkene®

vous pouvez anticiper ce moment difficile et l'aider à retrouver un comportement équilibré.



6 conseils pour rassurer votre animal en cas de bruits intenses ou inhabituels

1 Préparez lui un endroit où se cacher : les animaux se cachent naturellement lorsqu'ils ont peur. Préparez leur un endroit confortable dans lequel ils peuvent se faufiler.



2 Éteufez le bruit du tonnerre ou du feu d'artifice : fermez les volets, les fenêtres et les rideaux. Allumez la télévision ou la radio pour couvrir les bruits sourds et violents.



3 Gardez-les à l'intérieur de la maison : ne laissez pas vos animaux sortir pendant un feu d'artifice ou un orage. Pensez à sortir votre chien pour qu'il fasse ses besoins avant que la nuit ne soit tombée.

4 Ne les « chouchoutez » pas trop : cela peut être difficile pour vous mais s'ils comptent sur votre réconfort pendant tous les moments déstabilisants, ils ne sauront plus rester seul à la maison.



5 Restez calme : la plupart des animaux de compagnie peuvent ressentir les émotions de leurs maîtres, ce qui peut les déstabiliser encore plus. Laissez les tranquilles pendant l'épisode déstabilisant et réconfortez-les une fois l'orage ou le feu d'artifice passé.



6 Ne soyez pas irrité : même si le comportement de votre animal de compagnie peut être gênant, c'est la peur qui le conduit à agir ainsi. N'essayez pas de le sortir de sa cachette, cela augmenterait son mal-être et pourrait générer une attitude agressive.

Avec Ezykene®

vous pouvez anticiper ce moment difficile et l'aider à retrouver un comportement équilibré.

Ils ont besoin
d'amour et de
Zylkene®



Une gamme adaptée à chacun*

Zylkene® Chews



Zylkene® Classic



*disponible en 2 galéniques

Que contient Zylkene® ?

- **Zylkene® est un aliment complémentaire**, élaboré à base d'alpha-casozépine
- En cherchant à expliquer la relaxation du nourrisson après la tétée, une équipe de scientifiques français a découvert dans le lait maternel une molécule 100% naturelle aux propriétés apaisantes : **l'alpha-casozépine**.

Quand administrer Zylkene® ?

- **Lorsque la situation est ponctuelle et prévisible** (ex. feux d'artifices), il est recommandé de commencer à donner Zylkene® **1 à 2 jours avant l'évènement perturbateur**.
- **Lorsque la situation implique un changement durable** de l'environnement de votre animal, vous pouvez donner Zylkene® **dès l'apparition des signes de stress et sur de longues durées** sans risque pour votre animal (comme pour un déménagement). Zylkene® ne provoque pas de troubles de l'éveil.

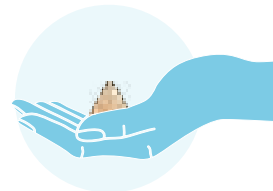
Comment donner Zylkene® ?

Zylkene® Classic est une **gélule** contenant de la **poudre**.



- **L'ouvrir** et en **verser le contenu directement dans la gamelle** de votre animal (recommandée pour les chats et les chiens qui n'avalent pas facilement de gélules).
- Ou lui donner directement la gélule dans la gueule.

Zylkene® Chews est une **bouchée savoureuse** que vous pouvez donner à votre animal **en toute simplicité**, telle une friandise, dans un grand moment de complicité.



Zylkene®, concentré de sérénité

Zylkene® apporte à votre animal les bienfaits de cette molécule d'origine **100% naturelle** sous forme concentrée, et **sans aucun effet secondaire**.



Effet
relaxant



Solution
100%
naturelle



Facile à
administrer



Amélioration
rapide



Pas d'impact
sur le niveau
d'éveil