

RECOMMANDÉ PAR PLUS DE  
DES VÉTÉRINAIRES\* **80%**

L'ADOPTION ET UN NOUVEAU FOYER  
PEUVENT STRESSER VOTRE ANIMAL

Distribué en France depuis 2006,  
Zylkene® est très utilisé dans le monde  
vétérinaire.

Son niveau de preuves et les retours  
d'expérience, notamment des  
propriétaires, **sont en faveur d'une  
réelle efficacité.**



### Zylkene® Classic ou Zylkene® Chew: quelle dose pour mon animal?



**75 mg**

Moins de 5 kg



ou



De 5 à 10 kg



ou



**225 mg**

De 10 à 15 kg



ou



De 15 à 30 kg



ou



**450 mg**

De 15 à 30 kg



ou



De 30 à 60 kg



ou



Aidez votre animal à faire face  
aux situations stressantes du quotidien.



Existent aussi en  
225 mg et 450 mg

\*Source : CRM - Données internes Vêtoquinol

Rendez-vous sur  
**Zylkene.fr**

Ils ont besoin d'amour et de  
**Zylkene®**

**vetoquinol**  
ACHIEVE MORE TOGETHER®

\* Accomplir plus ensemble



# Le stress de l'adoption chez le chien

L'arrivée dans un nouveau foyer est un événement particulièrement déstabilisant pour votre chien. Ces changements brutaux d'environnement et d'entourage l'obligent à trouver de nouveaux repères.



## Avant son arrivée :

- **Préparez ses affaires** (couffin, laisse, gamelle, jouets...)
- **Pensez à passer l'aspirateur** pour ne pas lui faire subir cette épreuve dès les 1<sup>ers</sup> jours ! (stress lié aux bruits forts)

## Son arrivée :

- **Si possible, allez le chercher le matin**, cela lui laissera la journée pour découvrir la famille et la maison.
- **Accueillez-le dans le calme, sans trop le solliciter.** Demandez notamment à vos enfants de modérer leur excitation !



# Nos conseils pour rendre son arrivée plus sereine

**Les premiers jours, passez du temps avec lui** pour lui permettre de s'habituer et de s'attacher à vous.

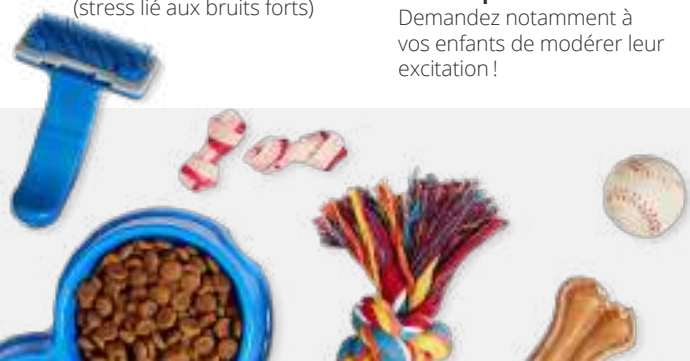
**Multipliez les séances de jeu afin de le rassurer**, de tisser des liens avec lui et pour enclencher son éducation. Évitez toutefois les jeux brutaux et/ou de tiraillement, et ne le laissez surtout pas vous mordre.



**N'attendez pas pour le promener dans la rue**, il a besoin d'être socialisé dès que possible. Laissez-le aller à la rencontre des passants, d'autres chiens...

Il est possible qu'il gémitte ou aboie durant les 1<sup>res</sup> nuits. **Évitez de vous lever ou de le gronder.** Il faut lui laisser un peu de temps pour qu'il s'habitue à dormir seul. Si le problème persiste, n'hésitez pas à en parler à votre vétérinaire.

NB : Placez un t-shirt portant votre odeur dans son panier, cela le rassurera.



## Avec Ezykene®

vous pouvez anticiper ce moment difficile et l'aider à retrouver un comportement équilibré.





# Le stress de l'adoption chez le chat

L'arrivée dans un nouveau foyer est un événement particulièrement déstabilisant pour votre chat. Ces changements brutaux d'environnement et d'entourage l'obligent à trouver de nouveaux repères.



## Avant son arrivée : Son arrivée :

- **Préparez toutes ses affaires** (couffin, gamelle, jouets...)
- **Pensez à passer l'aspirateur** pour ne pas lui faire subir cette épreuve dès les 1<sup>ers</sup> jours ! (stress lié aux bruits forts)
- **Si possible, allez le chercher le matin**, encore mieux en début de week-end, cela lui laissera au minimum une journée pour découvrir la famille et la maison.
- **Accueillez-le dans le calme, sans trop le solliciter.** Demandez notamment à vos enfants de modérer leur excitation !



# Nos conseils pour rendre son arrivée plus sereine

Les chats aiment les endroits confortables, en hauteur et chauds, pensez-y en choisissant l'emplacement de son couffin !

*NB : pour son bien-être, un chaton a besoin de 20 h de sommeil par jour, ne le réveillez pas...*



**Multipliez les périodes de jeux**, à la fois pour le rassurer, tisser des liens avec lui, lui faire faire de l'exercice et l'éduquer.

*NB : bannissez les ficelles car il pourrait les ingérer, et ne le laissez pas vous mordre : dites « non », stoppez le jeu et tapez-lui sur le nez avec votre index.*



Dès l'âge de 2 mois, **habituez-le à être manipulé** et à jouer avec de nouvelles personnes, et familiarisez-le avec d'autres espèces (chien, lapin,...).

Si vous avez déjà un autre chat, prévoyez des gamelles et des litières séparées et faites les jouer ensemble pour les aider à faire connaissance. En cas de feulements, n'intervenez pas, laissez-les trouver leurs marques eux-mêmes.



## Avec Ezykene®

vous pouvez anticiper ce moment difficile et l'aider à retrouver un comportement équilibré.



Ils ont besoin  
d'amour et de  
**Zylkene®**



Une gamme adaptée à chacun\*

**Zylkene® Chews**



**Zylkene® Classic**



\*disponible en 2 galéniques

Que contient Zylkene® ?

- **Zylkene® est un aliment complémentaire**, élaboré à base d'alpha-casozépine
- En cherchant à expliquer la relaxation du nourrisson après la tétée, une équipe de scientifiques français a découvert dans le lait maternel une molécule 100% naturelle aux propriétés apaisantes : **l'alpha-casozépine**.

Quand administrer Zylkene® ?

- **Lorsque la situation est ponctuelle et prévisible** (ex. feux d'artifices), il est recommandé de commencer à donner Zylkene® **1 à 2 jours avant l'évènement perturbateur**.
- **Lorsque la situation implique un changement durable** de l'environnement de votre animal, vous pouvez donner Zylkene® **dès l'apparition des signes de stress et sur de longues durées** sans risque pour votre animal (comme pour un déménagement). Zylkene® ne provoque pas de troubles de l'éveil.

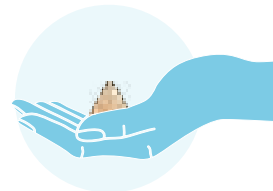
Comment donner Zylkene® ?

**Zylkene® Classic** est une **gélule** contenant de la **poudre**.



- **L'ouvrir** et en **verser le contenu directement dans la gamelle** de votre animal (recommandée pour les chats et les chiens qui n'avalent pas facilement de gélules).
- Ou lui donner directement la gélule dans la gueule.

**Zylkene® Chews** est une **bouchée savoureuse** que vous pouvez donner à votre animal **en toute simplicité**, telle une friandise, dans un grand moment de complicité.



**Zylkene®**, concentré de sérénité

Zylkene® apporte à votre animal les bienfaits de cette molécule d'origine **100% naturelle** sous forme concentrée, et **sans aucun effet secondaire**.



Effet  
relaxant



Solution  
100%  
naturelle



Facile à  
administrer



Amélioration  
rapide



Pas d'impact  
sur le niveau  
d'éveil